



おーくす船場こども園・おーくす佐野保育園  
子育て支援センターだより

7月



日	月	火	水	木	金	土
	1 支援室開放	2 <b>サークル予約日</b> 13時～TEL受付開始	3 支援室開放	4 支援室開放 園庭開放	5 支援室開放	6
7	8 支援室開放	9 <b>★水遊び</b> (佐野保育園) <b>2歳</b> ★フラワーアレンジメント (船場こども園)	10 支援室開放	11 <b>★フラワーアレンジメント</b> (佐野保育園) <b>すまいるクラス</b> (船場こども園)	12 支援室開放	13
14	15	16 支援室開放 園庭開放	17 <b>★水遊び</b> (船場こども園) <b>0歳</b>	18 <b>★水遊び</b> (佐野保育園) <b>1歳</b>	19 支援室開放	20
21	22 支援室開放	23 支援室開放 園庭開放	24 支援室開放	25 <b>★水遊び</b> (船場こども園) <b>1歳</b> <b>★水遊び</b> (佐野保育園) <b>0歳</b>	26	27
28	29 <b>★水遊び</b> (船場こども園) <b>2歳</b>	30 支援室開放 園庭開放	31 支援室開放			

○子育て支援センターの開放日は、平日8:30～13:30で開放しています。園庭開放は、火曜・木曜10:00～13:00でご利用いただけます。飲食も可能です。

○今年度から年齢別のサークルとなります。(0・1・2歳)

○水遊びのサークルは10:00～11:00で限定10組です。身体測定を行いますので、9時45分にはお越しください。

参加費として1回100円をいただきますので、おつりのないようにご準備ください。プール遊びを行いますので、水着(ラッシュガード、水遊びパンツ可)、タオル、帽子のご用意をお願いします。雨天時はフィンガーペイントを行います。

○フラワーアレンジメントは、2部制となり、各組3組ずつとなります。①10:00～ ②10:30～

参加費として500円をいただきますので、おつりのないようにご準備ください。お茶とおやつのご提供はございません。

○すまいるクラスは、お家の方が見守る中でのプレ幼稚園活動として、お子さんを中心に歌、遊戯、お当番活動、給食体験、クッキング、英語であそぼう、体育教室などを行います。(1年間に10回の活動)※募集は終了いたしました。

○サークル終了後も、開放日と同じように支援室13:30まで、園庭開放、火曜・木曜の12:00まではご利用できます。

○サークルをキャンセルされる場合は、お電話をお願いします。

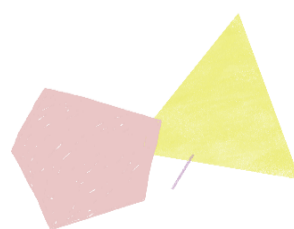
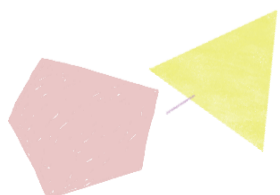
**\*サークル活動はすべて予約制です。7月2日(火)の13:00よりお電話にてご予約をお願いします。**

また、水遊びのサークル終了後にはお茶とおやつを提供させていただきます。予約の際にアレルギーがある方はお申し出下さい。

**\*子育て支援センター(船場、佐野)は、Instagram・のびのび子育て帳(東海村)・スマイルスマイル(ひたちなか市)から見られます。ぜひご覧ください。**

※支援センターにて、預かり保育も行っております。(対象児:生後6カ月～のお子さま)

詳細・予約については、お電話にて各園にお問い合わせください。



おーくす船場こども園  
おーくす佐野保育園

029-352-3680  
029-285-0133